

Compresseur / Compressor
Code tension / Voltage code : TZ

TAJ2446Z-TZ

Froid commercial négatif (BP)
Low back pressure commercial application

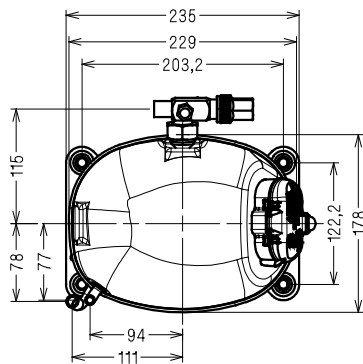
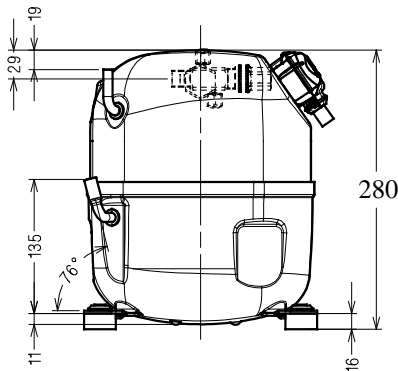
400-440V / 50-60Hz - 3~

R404A



N° 124NU-TZ - ind a

Conditions Conditions	fréquence frequency	Prod frigorifique nominale / nominal refrigerating capacity			Puis. sonore Sound level
		Watts	Kcal/h	BTU/h	
EN12900*	50 Hz	597	513	2036	ISO 3745 / ISO 3743-1 57 dBA
EN12900*	60 Hz	716	616	2442	



Cylindrée / Displacement : 26.2 cm³
Poids net / Net weight : 20.9 Kg
Charge en huile / Oil charge : 475 cm³
Type d'huile / Oil type : P.O.E /
Détente / Expansion device : Capillaire/Détendeur
 Capillary/Exp° valve
Refroidissement / Cooling : Ventilé / Forced

Résistance à 20° C / Windings resistances at 20° C
 Phases 1,2,3. / Phase Nr 1,2,3 : 15.5 Ohms

Intensité / Current
 nom. / Rated current RLA : 1.5 / 1.6 A
 max. / Max current : 2.9 / 2.8 A
 dém. / Start current LRA : 13.4 / 13.2 A

Ap. Electrique / Electrical equipment : TRI

Protecteur / Overload : Interne / Internal

* EN12900: T°cond.+40°C / T°évap.-35°C/ T°gas aspirés. +20°C /
 Sous refroidissement. 0K
 * EN 12900 : Cond. T° +40°C / Evap. T° -35°C / Return gas T° +20°C /
 Subcooling. 0K

Pour conduites Ø ext / For tubing O.D.

Aspiration Suction	Refoulement Discharge	Charge Process
12.7 (1/2")	7.9 (5/16")	6.35 (1/4")

Les caractéristiques données dans cette fiche technique peuvent évoluer sans avis préalable, avec les améliorations que 'Tecumseh' entend toujours apporter à sa production.
 'Tecumseh', in a constant endeavour to improve its products reserves the right to change any information contained in this leaflet without prior warning.



Tecumseh

TAJ2446Z-TZ	Tension TZ : 400V 3~ 50Hz / 440V 3~ 60 Hz	R404A	N°124NU-TZ	Ind a
--------------------	--	--------------	-------------------	--------------

Les performances sont données dans les conditions EN 12900 : Elles sont certifiées uniquement en 50 Hz	Gaz aspirés : 20°C Sous refroidissement : 0°C
The performance data are in EN 12900 conditions : They are only certified in 50 Hz	Return gas : 20°C Subcooling : 0°C

50 Hz R404A

4 T condensation	5 T évaporation (°C)		-40	-35	-30	-25	-20	-15	-10
30	1 P frigorigène (W)		551	770	1033	1345	1712	2138	2626
	2 P absorbée (W)		485	579	672	763	851	937	1018
	3 I absorbée (A)		1.11	1.2	1.31	1.42	1.55	1.68	1.83
40	1 P frigorigène (W)		410	597	821	1086	1397	1759	2176
	2 P absorbée (W)		470	581	692	803	913	1021	1128
	3 I absorbée (A)		1.09	1.21	1.34	1.48	1.63	1.79	1.96
50	1 P frigorigène (W)			434	620	838	1094	1393	1740
	2 P absorbée (W)			562	693	825	957	1090	1222
	3 I absorbée (A)			1.2	1.36	1.52	1.7	1.88	2.08
60	1 P frigorigène (W)				431	603	806	1042	1318
	2 P absorbée (W)				670	824	981	1139	1298
	3 I absorbée (A)				1.35	1.54	1.74	1.95	2.17

60 Hz R404A

4 T condensation	5 T évaporation (°C)		-40	-35	-30	-25	-20	-15	-10
30	1 P frigorigène (W)		652	905	1211	1577	2007	2506	3080
	2 P absorbée (W)		574	686	799	914	1031	1153	1278
	3 I absorbée (A)		1.09	1.21	1.34	1.48	1.64	1.81	1.99
40	1 P frigorigène (W)		498	716	978	1291	1659	2087	2582
	2 P absorbée (W)		558	689	821	958	1098	1243	1393
	3 I absorbée (A)		1.08	1.22	1.38	1.54	1.73	1.92	2.13
50	1 P frigorigène (W)			532	748	1006	1310	1666	2078
	2 P absorbée (W)			667	821	979	1142	1312	1489
	3 I absorbée (A)			1.21	1.39	1.58	1.79	2.01	2.24
60	1 P frigorigène (W)				526	727	966	1247	1576
	2 P absorbée (W)				797	978	1165	1360	1563
	3 I absorbée (A)				1.37	1.59	1.82	2.07	2.33

1 = refrigerating capacity 2 = watt input 3 = current 4 = condensing temperature 5 = evaporating temperature

Nota : Les caractéristiques données dans cette fiche technique peuvent évoluer sans avis préalable, avec les améliorations que "Tecumseh" entend toujours apporter à sa production.

Note : "Tecumseh", in a constant endeavour to improve its products reserves the right to change any information contained in this leaflet without prior warning.