



Tecumseh

Compresseur / Compressor
Code tension / Voltage code : FZ

CAJ2464U-FZ

Froid commercial négatif (BP)
Low back pressure commercial application

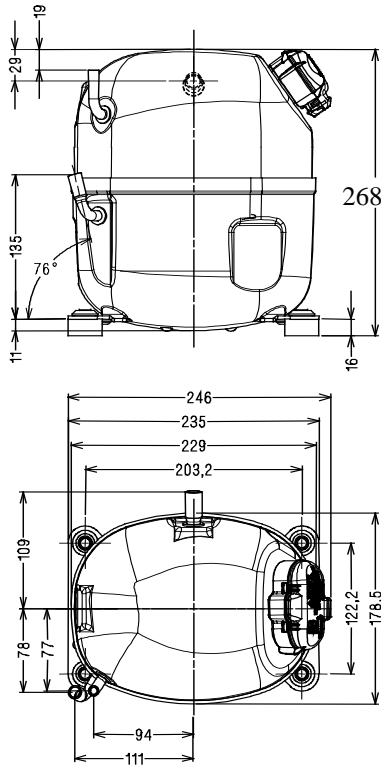


220-240V / 50Hz - 1~

R290

N° 174ST-FZ - ind c

Conditions Conditions	fréquence frequency	Prod frigorifique nominale / nominal refrigerating capacity			Puis. sonore Sound level
		Watts	Kcal/h	BTU/h	
EN12900*	50 Hz	799	687	2726	ISO 3745 / ISO 3743-1 62 dBA



Cylindrée / Displacement : 34.5 cm³
Poids net / Net weight : 21 Kg
Charge en huile / Oil charge : 575 cm³
Type d'huile / Oil type : P.O.E /
Détente / Expansion device : Capillaire/Détendeur
 Capillaire/Exp° valve
Refroidissement / Cooling : Ventilé / Forced

Résistance à 20° C / Windings resistances at 20° C
 Phase princ. / Main Winding : 1.8 Ohms
 aux. / Auxiliary Winding : 9.7 Ohms

Intensité / Current
 nom. / Rated current RLA : 5 A
 max. / Max current : 8.9 A
 dém. / Start current LRA : 35 A

Ap. Electrique / Electrical equipment : CSR

Protecteur / Overload : MST18AIW
 Temporisation / Time check : 2.8s - 5.2s / 29 A
 T° ouverture / Opening temp. : 135° C
 fermeture / Closing temp. : 61° C
 Option / optional : T0610

Relais potentiel / Potential relay : RVA40**
 enclenchement / Pick up : 280/310V
 déclenchement / Drop out : 60/121V
 Option / optional :

Condensateur dém. / Start capacitor : 88 µF / 330 V
Condensateur Perm./ Run capacitor : 12 µF / 400 V

* EN12900: T°cond.+40°C / T°évap.-35°C/ T°gas aspirés. +20°C /
 Sous refroidissement. 0K
 * EN 12900 : Cond. T° +40°C / Evap. T° -35°C / Return gas T° +20°C /
 Subcooling. 0K

Pour conduites Ø ext / For tubing O.D.

Aspiration Suction	Refoulement Discharge	Charge Process
12.7 (1/2")	9.5 (3/8")	6.35 (1/4")

Les caractéristiques données dans cette fiche technique peuvent évoluer sans avis préalable, avec les améliorations que 'Tecumseh' entend toujours apporter à sa production.
 'Tecumseh', in a constant endeavour to improve its products reserves the right to change any information contained in this leaflet without prior warning.

CAJ2464U-FZ	Tension FZ : 220 - 240V 1~ 50 Hz	R290	N°174ST-FZ	Ind c
--------------------	---	-------------	-------------------	--------------

Les performances sont données dans les conditions EN 12900 : Elles sont certifiées uniquement en 50 Hz	Gaz aspirés : 20°C Sous refroidissement : 0°K
The performance data are in EN 12900 conditions : They are only certified in 50 Hz	Return gas : 20°C Subcooling : 0°K

© Tecumseh

50 Hz R290									
4 T condensation	5 T évaporation	(°C)	-40	-35	-30	-25	-20	-15	-10
30	1 P frigorifique	(W)	739	961	1236	1571	1973	2449	3006
	2 P absorbée	(W)	587	686	788	889	985	1072	1145
	3 I absorbée	(A)	3.24	3.63	4.04	4.47	4.91	5.37	5.85
40	1 P frigorifique	(W)	604	799	1039	1332	1685	2105	2600
	2 P absorbée	(W)	598	706	824	947	1072	1194	1309
	3 I absorbée	(A)	3.22	3.73	4.26	4.81	5.37	5.95	6.55
50	1 P frigorifique	(W)		652	858	1109	1414	1780	2213
	2 P absorbée	(W)		715	845	987	1137	1290	1442
	3 I absorbée	(A)		3.71	4.36	5.03	5.71	6.41	7.13
60	1 P frigorifique	(W)				905	1162	1473	1845
	2 P absorbée	(W)				1016	1186	1367	1553
	3 I absorbée	(A)				5.13	5.94	6.76	7.6
1 = refrigerating capacity 2 = watt input 3 = current 4 = condensing temperature 5 = evaporating temperature									

Nota : Les caractéristiques données dans cette fiche technique peuvent évoluer sans avis préalable, avec les améliorations que "Tecumseh" entend toujours apporter à sa production.

Note : "Tecumseh", in a constant endeavour to improve its products reserves the right to change any information contained in this leaflet without prior warning.