

Compresseur / Compressor
Code tension / Voltage code : TZ

TAJ2428Z-TZ

Froid commercial négatif (BP)
Low back pressure commercial application

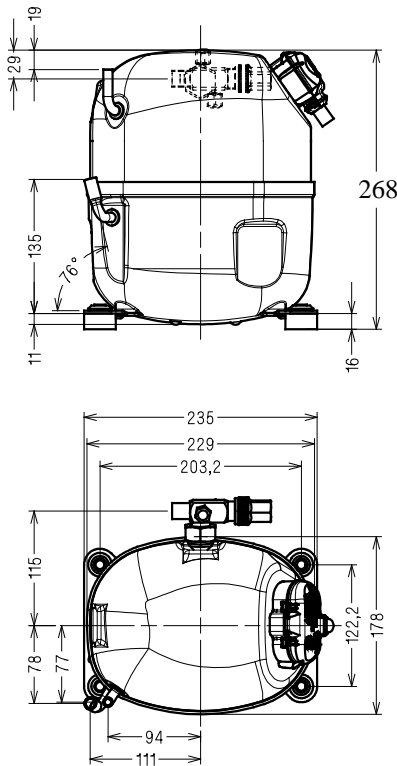
400-440V / 50-60Hz - 3~

R404A



N° 124CU-TZ - ind a

Conditions Conditions	fréquence frequency	Prod frigorifique nominale / nominal refrigerating capacity			Puis. sonore Sound level
		Watts	Kcal/h	BTU/h	
EN12900*	50 Hz	309	266	1054	ISO 3745 / ISO 3743-1
EN12900	60 Hz	375	322	1279	
					55 dBA



Cylindrée / Displacement : 15.2 cm³
Poids net / Net weight : 18.6 Kg
Charge en huile / Oil charge : 475 cm³
Type d'huile / Oil type : P.O.E /
Détente / Expansion device : Capillaire/Détendeur
 Capillary/Exp° valve

Refroidissement / Cooling : Ventilé / Forced

Résistance à 20° C / Windings resistances at 20° C
 Phases 1,2,3. / Phase Nr 1,2,3 : 21 Ohms

Intensité / Current
 nom. / Rated current RLA : 1.1 / 1.1 A
 max. / Max current : 2.1 / 2.2 A
 dém. / Start current LRA : 9.4 / 9.8 A

Ap. Electrique / Electrical equipment : TRI

Protecteur / Overload : Interne / Internal

* EN12900: T°cond.+40°C / T°évap.-35°C / T°gas aspirés. +20°C /
Sous refroidissement. OK

* EN 12900 : Cond. T° +40°C / Evap. T° -35°C / Return gas T° +20°C /
Subcooling. OK

Pour conduites Ø ext / For tubing O.D.

Aspiration Suction	Refoulement Discharge	Charge Process
12.7 (1/2")	6.35 (1/4")	6.35 (1/4")

Les caractéristiques données dans cette fiche technique peuvent évoluer sans avis préalable, avec les améliorations que 'Tecumseh' entend toujours apporter à sa production.
 'Tecumseh', in a constant endeavour to improve its products reserves the right to change any information contained in this leaflet without prior warning.



Tecumseh

TAJ2428Z-TZ	Tension TZ : 400V 3~ 50Hz / 440V 3~ 60 Hz	R404A	N°124CU-TZ	Ind a
--------------------	--	--------------	-------------------	--------------

Les performances sont données dans les **conditions EN 12900** :
Elles sont certifiées uniquement en 50 Hz

The performance data are in **EN 12900 conditions** :
They are only certified in 50 Hz

Gaz aspirés : 20°C
Sous refroidissement : 0°K

Return gas : 20°C
Subcooling : 0°K

50 Hz R404A

4 T condensation	5 T évaporation (°C)		-40	-35	-30	-25	-20	-15	-10
30	1 P frigorigène (W)		296	419	570	754	974	1234	1537
	2 P absorbée (W)		295	350	406	462	518	575	632
	3 I absorbée (A)		0.94	0.97	1.02	1.07	1.14	1.21	1.3
40	1 P frigorigène (W)		205	309	436	590	775	994	1251
	2 P absorbée (W)		275	339	405	472	540	609	680
	3 I absorbée (A)		0.91	0.95	1	1.06	1.14	1.22	1.32
50	1 P frigorigène (W)			212	317	443	594	774	987
	2 P absorbée (W)			318	394	471	551	633	717
	3 I absorbée (A)			0.93	0.99	1.07	1.15	1.24	1.35
60	1 P frigorigène (W)				211	311	430	573	744
	2 P absorbée (W)				361	449	540	634	732
	3 I absorbée (A)				1	1.08	1.17	1.28	1.39

60 Hz R404A

4 T condensation	5 T évaporation (°C)		-40	-35	-30	-25	-20	-15	-10
30	1 P frigorigène (W)		332	475	651	865	1121	1425	1779
	2 P absorbée (W)		341	410	481	553	627	704	785
	3 I absorbée (A)		0.84	0.89	0.96	1.03	1.12	1.22	1.34
40	1 P frigorigène (W)		252	375	526	708	926	1184	1487
	2 P absorbée (W)		324	404	486	571	659	751	847
	3 I absorbée (A)		0.84	0.9	0.97	1.06	1.16	1.27	1.4
50	1 P frigorigène (W)			271	396	546	725	937	1187
	2 P absorbée (W)			377	470	567	668	774	885
	3 I absorbée (A)			0.88	0.96	1.06	1.18	1.3	1.44
60	1 P frigorigène (W)				264	381	521	687	884
	2 P absorbée (W)				431	539	652	771	896
	3 I absorbée (A)				0.94	1.05	1.18	1.31	1.46

1 = refrigerating capacity 2 = watt input 3 = current 4 = condensing temperature 5 = evaporating temperature

Nota : Les caractéristiques données dans cette fiche technique peuvent évoluer sans avis préalable, avec les améliorations que "Tecumseh" entend toujours apporter à sa production.

Note : "Tecumseh", in a constant endeavour to improve its products reserves the right to change any information contained in this leaflet without prior warning.